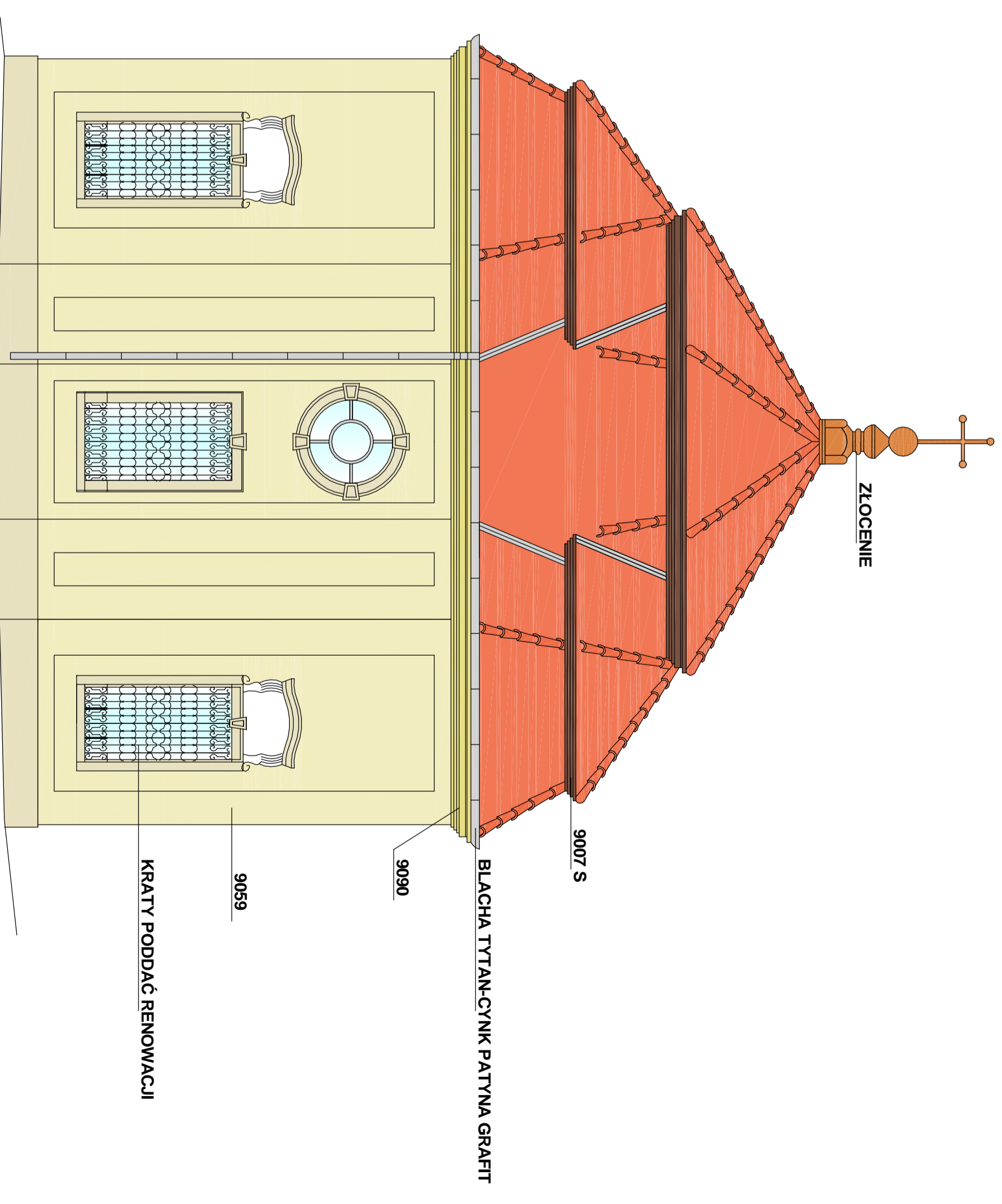
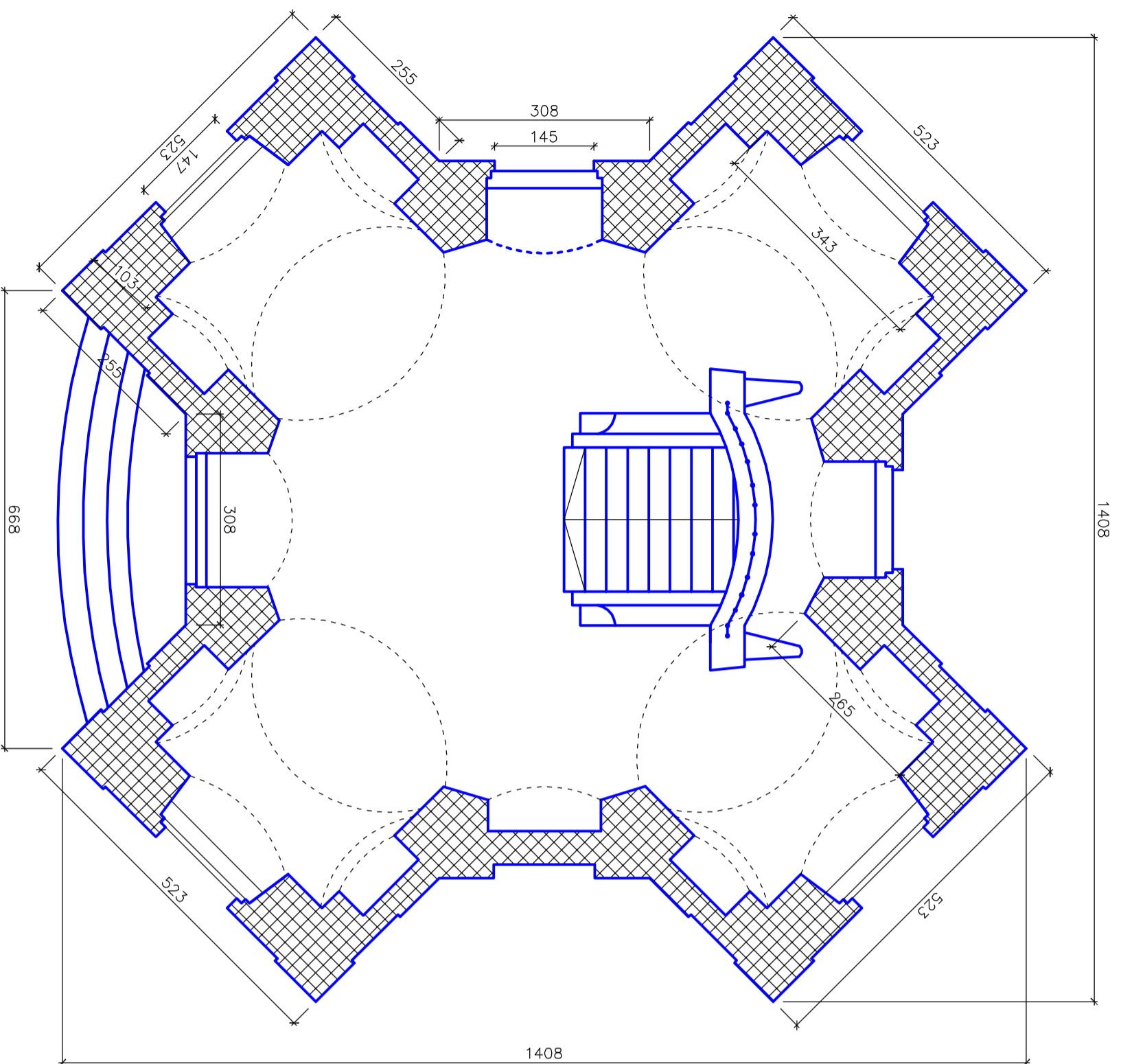


RZUT PRZYZIEMIA



ELEWACJA ZACHODNIA

Numery kolorów wg wzornika firmy KEIM

Kopowanie rysunku bez zgody Autora jest zabronione.		Imię i nazwisko		Data		Nr uprawnień:		Podpis	
Format rysunku:	Faza projektu:	Projektant:	mgr inż. Jacek Kramnik	02/2013	NBGP-V-342/3/24/97				
A2	PB	Sprzedaż:							
Skala:		Wydanie:							
1:75	1	Przedsiębiorstwo Zamek Książ w Wałbrzychu Sp z o.o.							
Nazwa rysunku:		Nazwa projektu:							
Biurowo Usługowe Budownictwa mgr inż. Jacek Kramnik 58-309 Wałbrzych ul. Mieszka I 9 tel.: 74 666-08-20		Remont Elewacji Mauzoleum Hochbergów w Zespole Zamkowo-Parkowym Książ w Wałbrzychu							
Rzut przyziemia i kolorystyka elewacji.		Nazwa pliku:		Nr rysunku:					
AK-1									