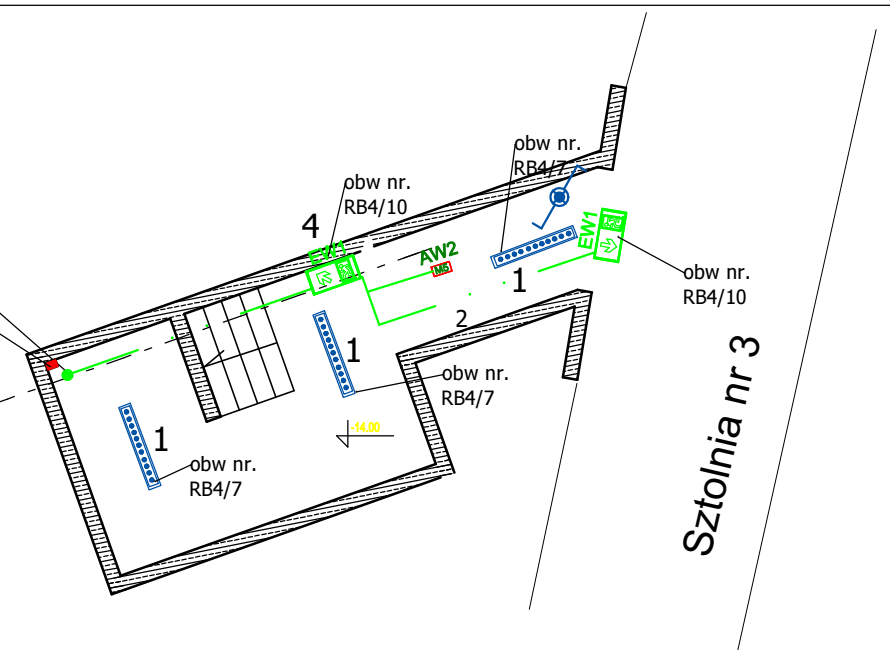


Zgodnie z treścią art. 29 ust. 3 Ustawy Prawo Zamówień Publicznych, projekt realizuje konkretny ciąg technologiczny. Obliczenia i doboru aparatów dokonano na podstawie programów i katalogów konkretnych firm - wszelkie nazwy firmowe urządzeń i wyrobów użyte w dokumentacji powinny być traktowane jako definicje standardu, a nie jako konkretne nazwy firmowe tych urządzeń i wyrobów. Dopuszcza się stosowanie urządzeń "równoważnych" co do ich cech i parametrów technicznych.

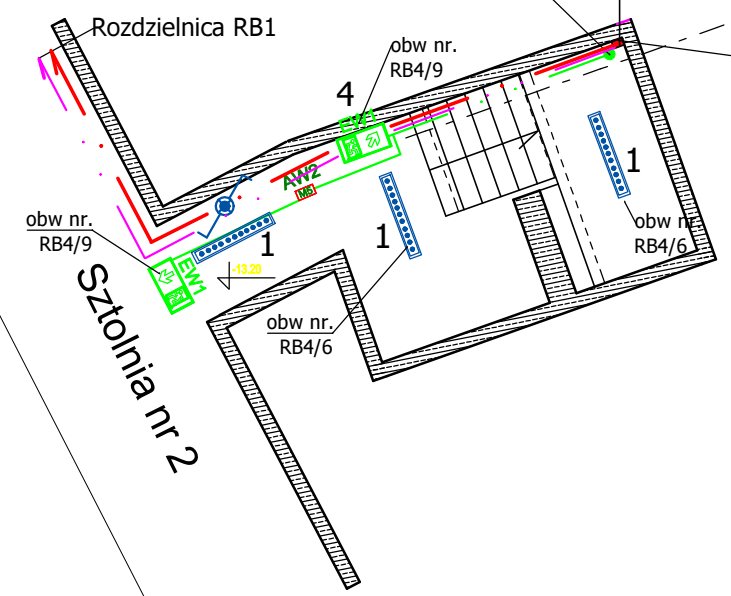
Do CSM  
YTKSY ekw. 1x2x1,0  
Otwór montażowy kablowy  
w stropie wym. 150x100mm  
korytka kablowe pełne KBL150H50/3



YKYžo 5x6mm, do RB4  
NHXH FE 180/E90 0,6/1kV3x1,5mm<sup>2</sup>  
(HP90)  
w RHDPEwt 25/2,0

Do CSM  
YTKSY ekw. 1x2x1,0

Otwór montażowy kablowy  
w stropie wym. 150x100mm  
korytka kablowe pełne KBL150H50/3



N2XH-O 3x1,5 RM + YTKSY ekw. 1x2x1,0  
dla opraw AW i EW

1 108xLED 4000K IP54 45W 1200MM

Łącznik schodowy Scame Protecta 1 klawisz 10A M95 montaż: natynkowy, klasa szczelności: IP66  
Łącznik pojedynczy Scame Protecta 1 klawisz 10A M95 montaż: natynkowy IP66, pojedynczy IP-66 10A/230V


AW2 2 ONTEC S M5 305 NM

AW3c 3 ONTEC S W2 205 NM COLD

OPRAWY AWARYJNOO -SIECIOWE NA ZEWNĄTRZ NAD DRZWIAMI WEJŚCIOWYMI

EW1 4 ONTEC S M1 301 M

7 Piktogram kierunkowy folia samoprzylepna fotoluminescencyjna

| Kopowanie rysunku bez zgody Autora jest zabronione.   |                             | Imię i nazwisko   |   | Data   | Nr uprawnień:     | Podpis  |
|---|-----------------------------|---|---|--|-------------------|---------|
| Format rysunku:<br><b>A3</b>  | Faza projektu:<br><b>PW</b> | Projektował:<br>Rafa Czechowicz   | 02/2017   |  | UAN.VI-f/3/227/87 |         |
| Skala:<br><b>1:50</b>   |                             | Wydanie:<br><b>1</b>  | Zleceniodawca:<br><b>Zamek Książ w Wałbrzychu Sp z o.o. ul. Piastów Śląskich 1, Wałbrzych</b> |  |                   |         |
| <br>Biuro Doradczco Usługowe Budownictwa<br>mgr inż. Jacek Kramnik<br>58-309 Wałbrzych<br>ul. Mieszka I 9<br>www.jacekkramnik.pl<br>tel: 0 694 144 499 |                             | Nazwa projektu:<br>Zabudowa wejścia turystycznego do zlokalizowanych na poziomie "-50,0 m" podziemi Zamku Książ w Wałbrzychu. |   | Nazwa rysunku:<br><b>Instalacja elektryczna oświetlenia klatek schodowych poz. sztolni</b> |                   |         |
| Nazwa pliku:  |                             | Nr rysunku:   |   | <b>IE/3</b>  |                   | Nr egz: |