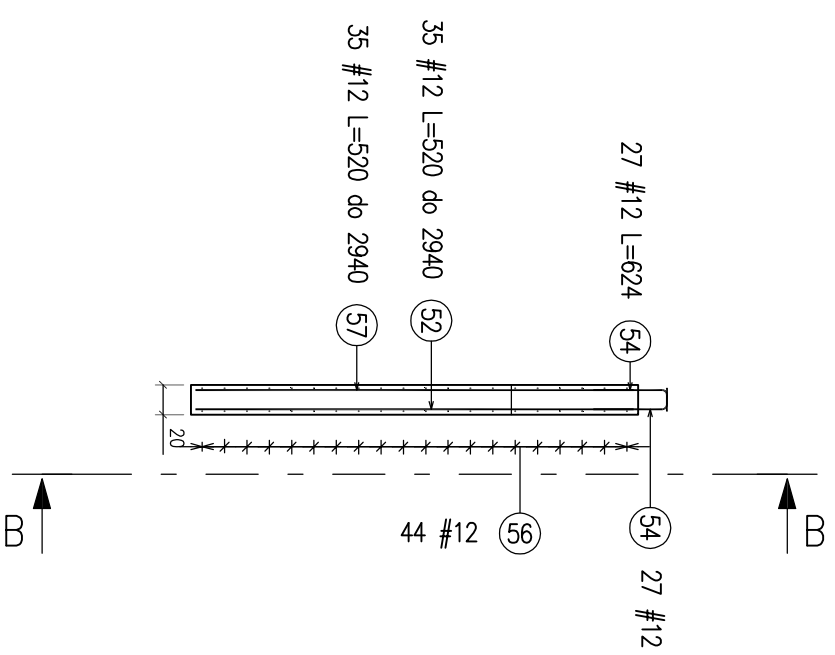
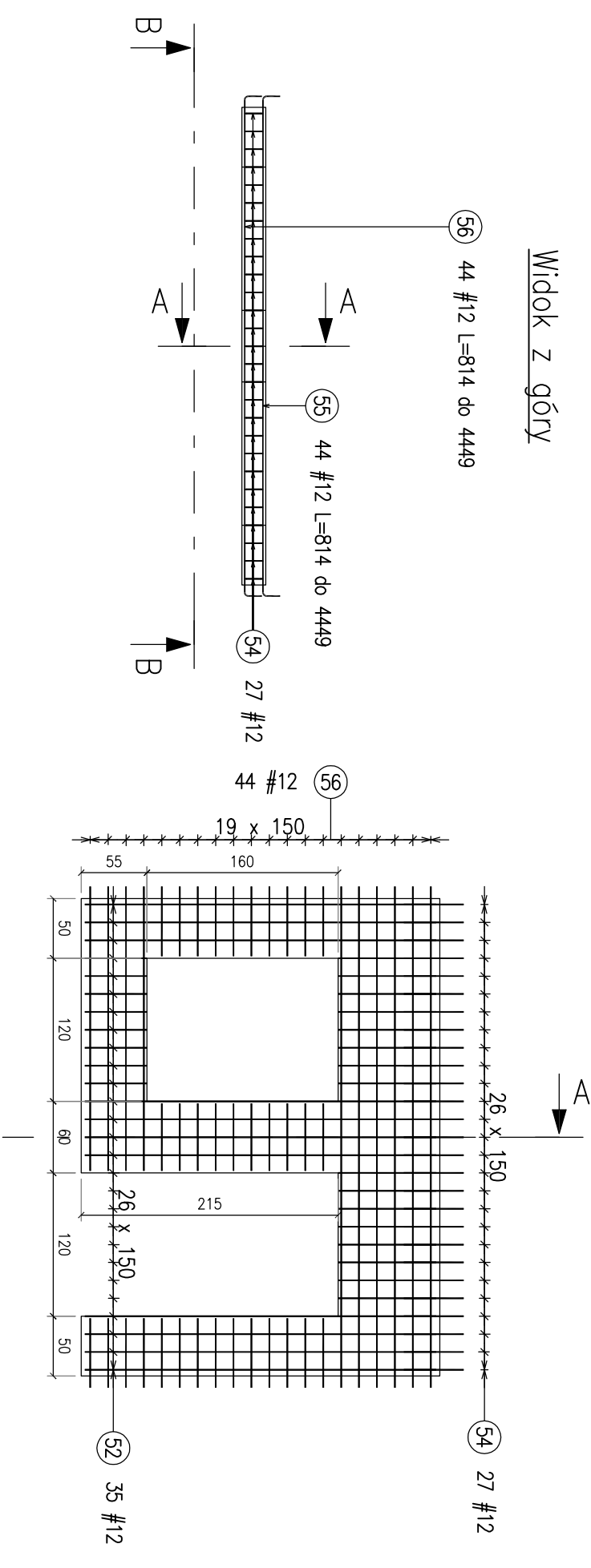


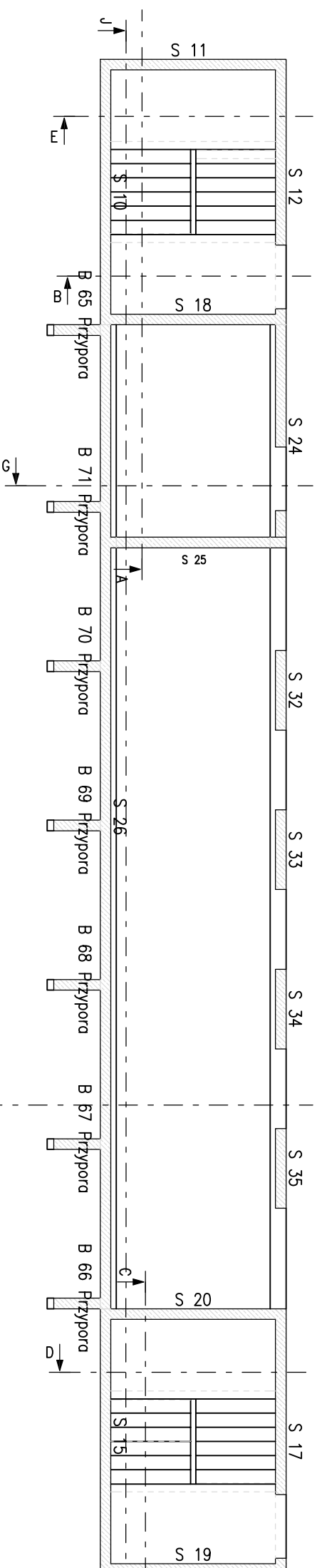
Przekrój A-A



Widok z góry



Przekrój B-B



Beton C30/35
Stal A-III 34GS

Zestawienie prętów zbrojeniowych

Nr	Ø [mm]	Klasa stali	Sztuk w tel.	Liczba el.	Sztuk łącznic	Długość [m]	Ciążar [kg]	Długość całkowita [m]	Ciążar całkowity [kg]	Kształt pręta
52	12	A-III	35	1	35	0.52 do 2.94	0.46 do 2.61	49.62	44.06	x=520 do 2940
54	12	A-III	54	1	54	0.62	0.55	33.70	29.93	500
55	12	A-III	44	1	44	0.81 do 4.45	0.72 do 3.95	65.31	58.00	x=566 do 4201
56	12	A-III	44	1	44	0.81 do 4.45	0.72 do 3.95	65.31	58.00	x=566 do 4201
57	12	A-III	35	1	35	0.52 do 2.94	0.46 do 2.61	49.62	44.06	x=520 do 2940
Ciążar ogółem [kg]:										234.05

Koplowanie rysunku bez zgody Autora jest zabronione.		Imię i nazwisko		Data		Nr uprawnień:		Podpis	
Format rysunku:	A3	Faza projektu:	PW	Projektant:	mgr inż. Jacek Krannik	02/2017	NBGP.V-7342/3/4/97		
Wydanie:	1	Asystent Proj.:		Sprawdził:	mgr inż.				
Zacznoscence:									
Zamek Książ w Wałbrzychu Sp z o.o. ul. Piastów Śląskich 1, Wałbrzych									
Nazwa projektu: Zabudowa wejścia turystycznego do zlokalizowanych na poziomie "50,0 m" podziemi Zamku Książ w Wałbrzychu.									
Nazwa rysunku: Ściany odczepu w części międzyklatkowej.									
Nazwa pliku: Ściana S24. Konstrukcja i zbrojenie.									
Biuro Usługowe Budowlane mgr inż. Jacek Krannik 58-309 Wałbrzych ul. Mieszka 19 www.jacekkrannik.pl tel: 0 694 144 499				Nr rysunku:		K-20		Nr egz:	