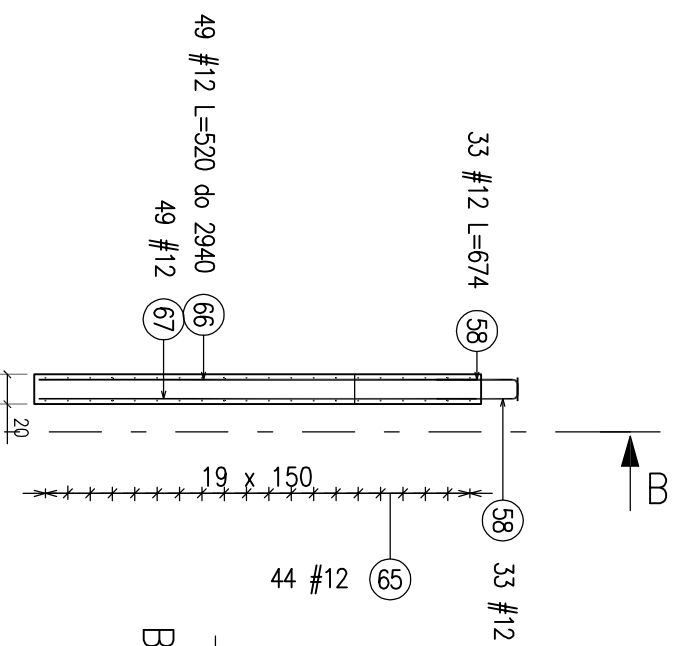
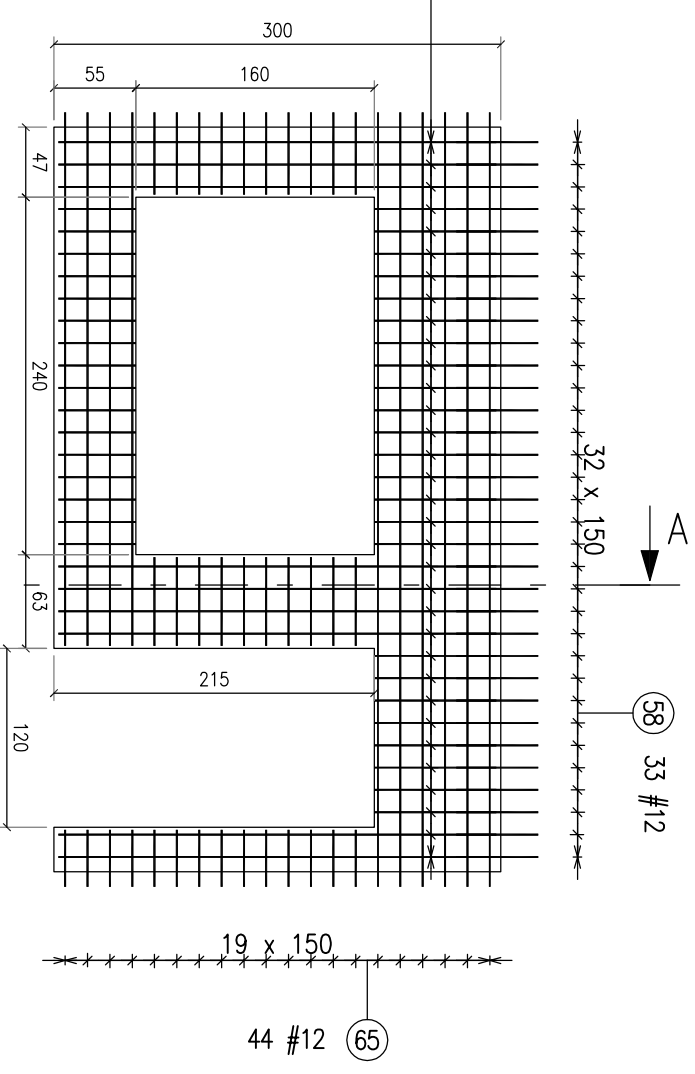
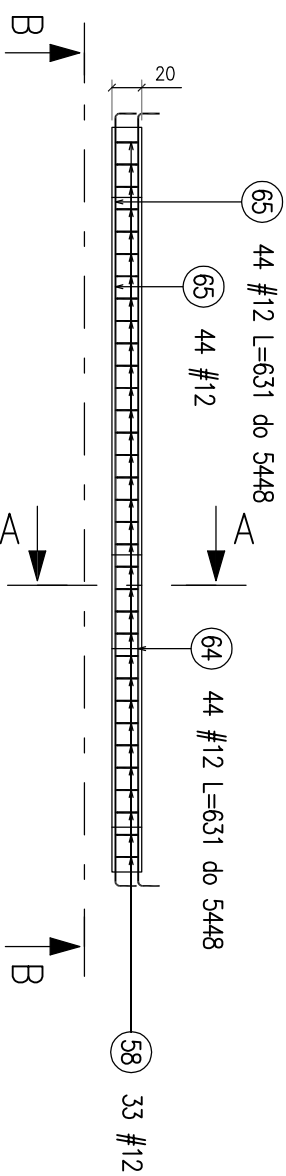


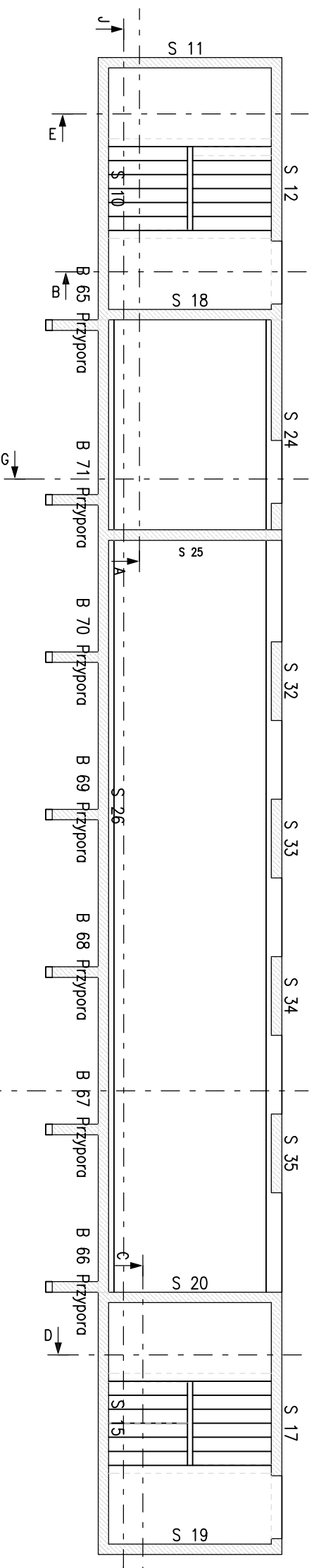
Przekrój A-A



Widok z góry



Przekrój B-B



Zestawienie prętów zbrojeniowych

Nr	∅ [mm]	Klasa stali	Sztuk w tel.	Liczba el.	Sztuk łącznie	Długość [m]	Ciężar [kg]	Długość całkowita [m]	Ciężar całkowity [kg]	Kształt pręta
58	12	A-III	66	1	66	0,67	0,60	44,49	39,51	580
64	12	A-III	44	1	44	0,63 do 5,45	0,56 do 4,84	73,30	65,09	x=383 do 5200
65	12	A-III	44	1	44	0,63 do 5,45	0,56 do 4,84	73,30	65,09	x=383 do 5200
66	12	A-III	49	1	49	0,52 do 2,94	0,46 do 2,61	54,46	48,36	x=520 do 2940
67	12	A-III	49	1	49	0,52 do 2,94	0,46 do 2,61	54,46	48,36	x=520 do 2940
Ciężar ogółem [kg]:									266,41	

**Beton C30/35**  
**Stal A-III 34GS**

Koplowanie rysunku bez zgody Autora jest zabronione.		Imię i nazwisko		Data		Nr uprawnień:		Podpis	
Formal. rysunek:		Faza projektu:		mgr inż. Jacek Kramnik		02/2017 NBRP.V-7342/3/34/97			
A3		PW		mgr inż.					
Skala:		Wydanie:		Asystent. Proj.:					
1:50/100		1							
Nazwa rysunku:		Zametek Książ w Wałbrzychu Sp z o.o. ul. Piastów Śląskich 1, Wałbrzych							
Nazwa projektu:		Zabudowa wejścia turystycznego do zlokalizowanych na poziomie							
"-50,0 m" podziemi. Zamku Książ w Wałbrzychu.									
Dane: mgr inż. Jacek Kramnik 58-309 Wałbrzych ul. Mieszka 19		Nazwa pliku:		Ściana S17. Konstrukcja i zbrojenie.					
www.jacekramnik.pl tel: 0 694 144 499		Nr rysunku:		K-23					
		Nr egz:							