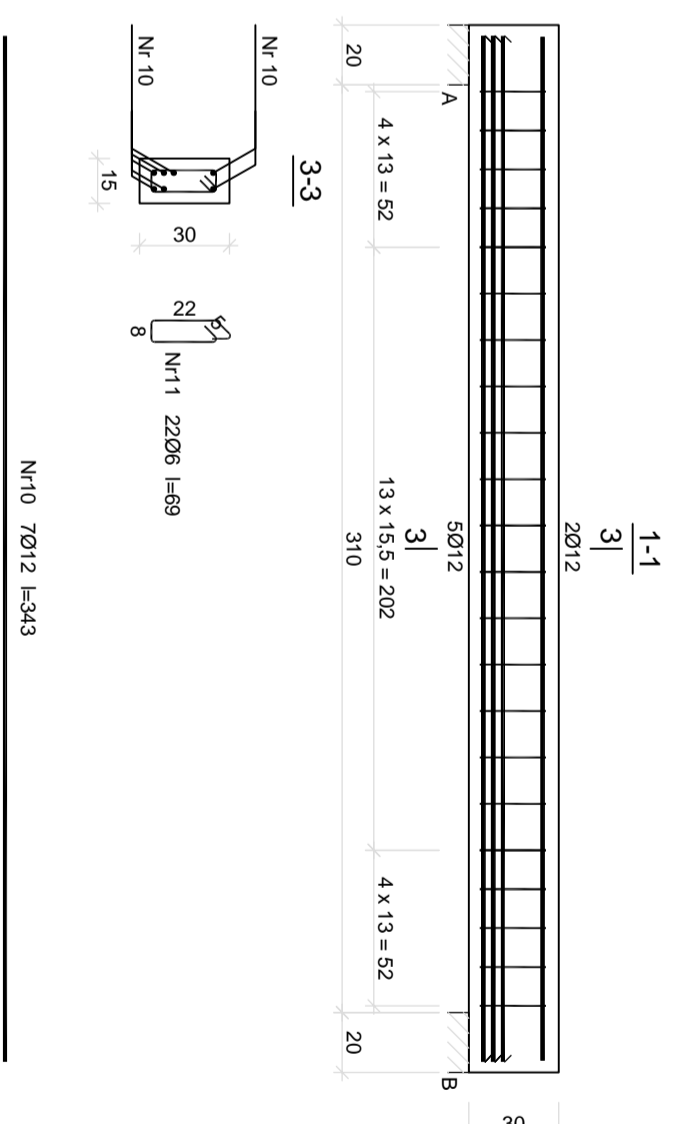


Beton C25/30 (B30)
Stal 34GS
Otulina $c_{nom} = 36 \text{ mm}$

Nr pręta	Średnica [mm]	Długość [cm]	Liczba [szt.]	Długość całkowita [m]	
				Ø10	Ø12
1	12	163	4	6,52	
2	12	182	4	7,28	
3	12	164	3	4,92	
4	12	187	13	24,31	
5	12	236	13	30,68	
6	12	235	9	21,15	
7	12	218	4	8,72	
8	10	143	13	18,59	
9	10	303	27	81,81	
Długość całkowita wg średnic				100,4	103,6
Masa 1mb pręta				0,617	0,888
Masa prętów wg średnic				61,9	92,0
Masa prętów wg gatunków stali				153,9	
Masa całkowita				154	

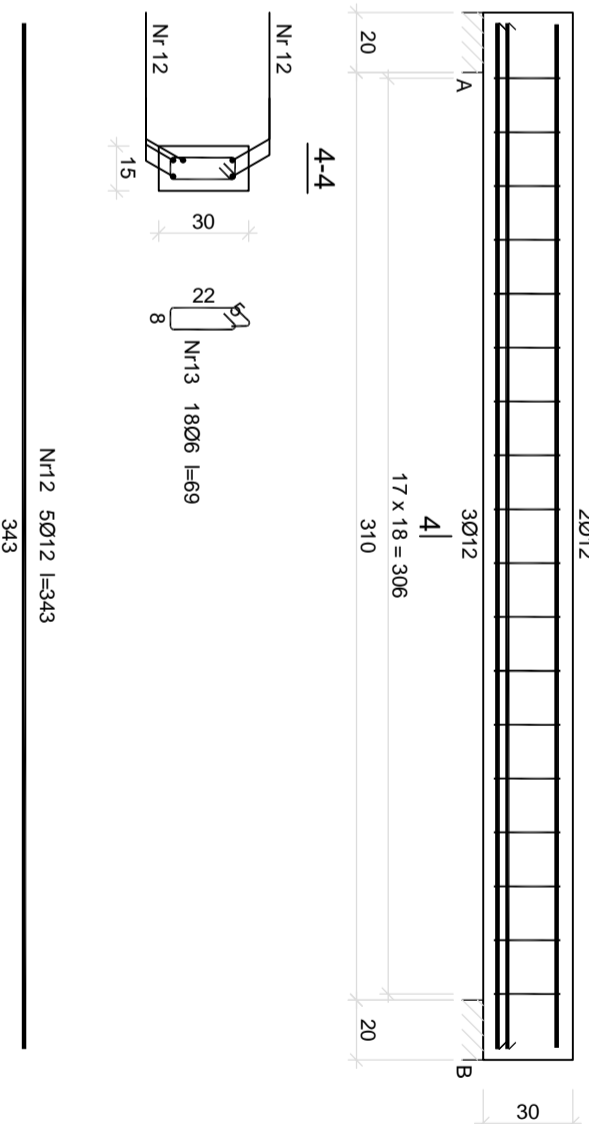
UWAGA: Długość pręta jest długością obliczoną na podstawie wymiarów w osi pręta (metoda B wg PN-EN ISO 3766:2006)



Beton C25/30 (B30)
Stal 34GS
S13SY-b
Otulina $c_{nom} = 42 \text{ mm}$

Nr pręta	Średnica [mm]	Długość [cm]	Liczba [szt.]	Długość całkowita [m]	
				S13SY-b	34GS
10	12	343	7	24,01	
11	6	69	22	15,18	
Długość całkowita wg średnic				15,2	24,1
Masa 1mb pręta				0,222	0,888
Masa prętów wg średnic				3,4	21,4
Masa prętów wg gatunków stali				3,4	21,4
Masa całkowita				25	

UWAGA: Długość pręta jest długością obliczoną na podstawie wymiarów w osi pręta (metoda B wg PN-EN ISO 3766:2006)



Beton C25/30 (B30)
Stal 34GS
S13SY-b
Otulina $c_{nom} = 42 \text{ mm}$

Nr pręta	Średnica [mm]	Długość [cm]	Liczba [szt.]	Długość całkowita [m]	
				S13SY-b	34GS
12	12	343	5	17,15	
13	6	69	18	12,42	
Długość całkowita wg średnic				12,5	17,2
Masa 1mb pręta				0,222	0,888
Masa prętów wg średnic				2,8	15,3
Masa prętów wg gatunków stali				2,8	15,3
Masa całkowita				19	

UWAGA: Długość pręta jest długością obliczoną na podstawie wymiarów w osi pręta (metoda B wg PN-EN ISO 3766:2006)

Kopiecinia rysunku bez zgody Autora jest zabroniona.	Imię i nazwisko	Data	Nr uprawnień	Podpis
Forma rysunku:	Imię i nazwisko			
Projektant:	mgr inż. Jacek Krzaniak	05/2017	NBSGR-V-7362/33/497	
Sprawdził:				
Zaawizował:	Asystent Proj.			
Skala:	Wysokość			
1:25	1			
Nazwa projektu:	Zabudowa wejścia turystycznego do zlokalizowanych na poziomie "50,0 m" podziemi Zamku Książ w Wąlebrzychu.			
Nazwa rysunku:	Klatka schodowa K1.			
Nazwa placu:	Konstrukcja i zbrojenie biegu B2.			
Nazwa placu:	Nr rysunku:			Nr egz:

Biuro Inżynierskie Budowlane
Doradca Lubuski Biuro Budowlane
mgr inż. Jacek Krzaniak
58-508 Wąlebrzych
ul. Między 19

www.jacekkrzaniak.pl
tel. 0 694 144 499

K-9