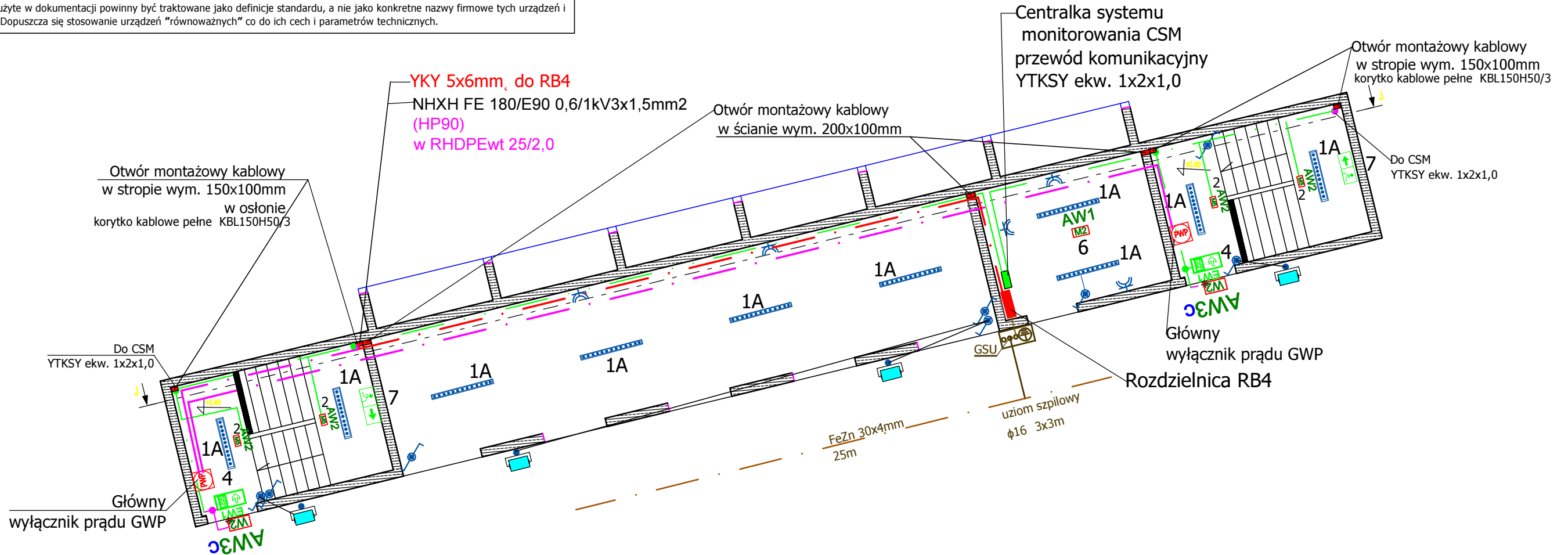


Zgodnie z treścią art. 29 ust. 3 Ustawy Prawo Zamówień Publicznych, projekt realizuje konkretny ciąg technologiczny. Obliczenia i doboru aparatów dokonano na podstawie programów i katalogów konkretnych firm - wszelkie nazwy firmowe urządzeń i wyrobów użyte w dokumentacji powinny być traktowane jako definicje standardu, a nie jako konkretne nazwy firmowe tych urządzeń i wyrobów. Dopuszcza się stosowanie urządzeń "równoważnych" co do ich cech i parametrów technicznych.



N2XH-O 3x1,5 RM + YTKSY ekw. 1x2x1,0 dla opraw AW i EW

CSM Centralka systemu monitorowania

Przycisk GWP główny wyłącznik prądu

Rozdzielnica oświetleniowa 230/400V IP-54

Naświetlacz LED 20W IP65 z czujnikiem ruchu i zmierzchu

1 108xLED 4000K IP54 45W 1200MM
 1A 135xLED 4000K IP54 55W 1200MM

AW1
 6 ONTEC S M2 302 NM

AW2
 2 ONTEC S M5 305 NM

AW3c
 3 ONTEC S W2 205 NM COLD
 OPRAWY AWARYJNOO -SIECIOWE NA ZEWNĄTRZ
 NAD DRZWIAMI WEJŚCIOWYMI

EW1
 4 ONTEC S M1 301 M

7 Piktogram kierunkowy folia samoprzylepna fotoluminescencyjna

- Łącznik schodowy Scame Protecta 1 klawisz 10A M95 montaż: natynkowy, klasa szczelności: IP66
- Łącznik pojedynczy Scame Protecta 1 klawisz 10A M95 montaż: natynkowy IP66.pojedynczy IP-66 10A/230V
- Gniazdo natynkowe 1P+N+E, 16-25A, IP67, 230V.

Kopiowanie rysunku bez zgody Autora jest zabronione.		Imię i nazwisko	Data	Nr uprawnień:	Podpis
Format rysunku: A3	Faza projektu: PB	Projektował: Rafa Czechowicz	02/2017	UAN.VI-t/3/227/87	
Skala: 1:50		Zleceniodawca: Zamek Książ w Wałbrzychu Sp z o.o. ul. Piastów Śląskich 1, Wałbrzych			
Wydanie: 1		Nazwa projektu: Zabudowa wejścia turystycznego do zlokalizowanych na poziomie "-50,0 m" podziemi Zamku Książ w Wałbrzychu.			
 Biuro Doradczco Usługowe Budownictwa mgr inż. Jacek Kramnik 58-309 Wałbrzych ul. Mieszka I 9 www.jacekkramnik.pl tel: 0 694 144 499		Nazwa rysunku: Instalacja elektr. oświetlenia i gn.wt. klatek schodowych oraz konstrukcji naziemnej			
Nazwa pliku:		Nr rysunku:		Nr egz:	
				IE/6	